



최고의 품질을 제공하여 고객만족을 이루는 해마루

고정고객이 많고 쉽게 변화하지 않는 소비자들에게 신뢰감과 고급제품의 이미지를 부각시킬 수 있는 브랜드 이미지가 필요하였고 이에 따라 네이밍에서 자연스럽게 접근해서 태양과 강렬한 그리고 우리 것을 자연스럽게 표현하고자 해의 심벌형태와 우리의 옛 것을 표현하는 로고타입을 병행하여 제품의 이미지를 표현하였으며 자연과 더불어 발전해 나가는 해마루의 브랜드를 자연 친화적인 레드, 그린, 옐로우, 오렌지, 그린컬러를 이용하여 상징화 하였다.



인간을 위한 자연, 자연을 위한 건축회사

국내 설계, 감리에서 독보적인 업체로서 창업 10주년을 맞이하여 기존의 (주)토문이라는 상호를 변화하는 시대에 맞게 'Innovation'을 넣어서 ITM으로 변경하며 계열사와 함께 CI 시스템을 도입하게 되었다. "인간을 위한 자연, 자연을 위한 건축회사"라는 컨셉으로 방향을 설정하여 기업 이념을 나무의 나이테로 연륜이 쌓여 가는 전문성을 상징화 하였으며 미래 지향적인 ITM의 비전을 회색 폰트로 사용하여 단단한 건축물의 형태를 상징화 하면서 레드컬러를 포인트로 사용하여 뛰어난 기술력을 향한 강한 의지를 표현하였다.



|주|아이티엠





OBEY INC.

**니트외류의 선두주자 오베이**

긴 시간을 고객에게 사랑받아오며 자연스럽게 각인된 트레이디셔널 스타일과 우수한 품질을 표현하면서 끊임없이 변화해가는 미래 지향적인 오베이를 동시에 표현하는 것을 모티브로 하였고 때문에 낙관의 형태를 응용하여 고급스럽우며 신뢰감을 표현하였다. 특히 골드베이지 칼라는 순수함과 고급스러운 오베이의 이미지를 표현하면서 기업의 도전의지를 부각시켰다.



**소수정예 영어 사관학교를 지향하는 ... 렉스김잉글리쉬학원**

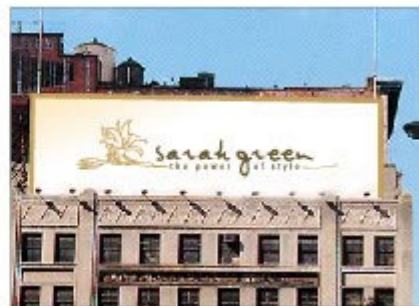
원어인을 대상으로 하는 영어 전문 학원으로 소수 정예를 육성하는 학원의 설립목적에 맞는 1:1 교육을 강사와 학생과의 커뮤니케이션 되는 모습으로 픽토그램 형식의 모던하며 임팩트한 형태감을 응용하여 심플한 심플로 형상화 하였으며 강한 그레이 컬러와 옐로우 컬러를 사용하여 고급스러움과 밝고 경쾌함을 동시에 느낄 수 있도록 하였다.





자유스럽고 편안하게, 그리고 멋지게...

니트 의류 전문 기업인 오베이의 중저가형 브랜드명으로 합리적인 소비자를 타겟으로 해외트렌드와 명품에 익숙한 소비자들의 다양한 욕구 충족을 위해 탄생하였다. 사라그린의 이미지를 하얀 백합꽃에 은유적으로 표현하며 라틴풍의 폰트를 사용하여 고급스러움을 부가하였다.



패적이고 풍요로운 생활공간 창조를 향한 우림요업

욕실이나 화장실용 陶器를 제조 판매하는 기업으로 OEM 식의 수입 판매하는 방식에서 자사 브랜드로 생산 판매하고자 CI 검 비로 사용할 수 있는 시스템을 도입하고자 하였다. 심벌의 형태는 영문이니셜 'W'를 사용하여 물방울이 튀어 오르는 형태감과 고객을 향한 서비스 정신을 하트의 형태로 단순화 하여 소비자에 대한 기업의 관심을 표현하였다. 칼라 컨셉으로는 업그레이드 된 환경을 상징하는 다크와인(Jujube)과 희망을 상징하는 옐로우(Yellowdeep) 칼라를 사용하였다.





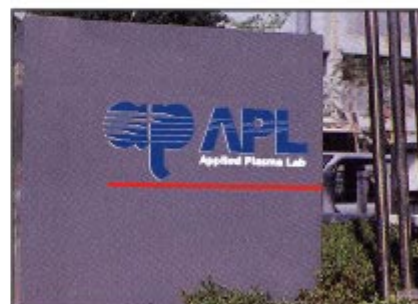
**웹으로 여는 또 다른 세상, 포스트 코리아넷**

포스트코리아의 네트워크 업체로서의 무한한 가능성을 부각시키는 것을 메인 컨셉으로 우주 공간을 표현하였다. 전체적으로는 인터넷상에서 배너나 바로서 사용할 수 있도록 가로 배열형으로 배치하였고 고덕계열의 이탤릭체로 스피드감과 역동적인 느낌을 주어 진취적인 비전을 표현하였으며 딱딱하기 쉬운 고덕체에 포인트를 주어 부드럽게 마무리하였다.



**반도체 장비 전문 생산업체**

국내 반도체 업체에 장비를 공급하는 업체로서 첨단 기술성과 미래 지향적인 개발 위주의 기업지에 컨셉을 두고 작업하였다. 관계되는 계열사도 모두 반도체 계열로서 이미지 통합을 주기 위해 반도체의 칩 및 다이들 패턴 형태로 부각시켜 표현하였으며 반도체 관련 업계에서 많이 사용하는 밝은 블루 컬러로서 통일일 업종을 표현하였다.





**Digital 세계를 이끌어 나가는 21C 초일류 통신기업**

IT 업계의 독보적인 업체로서 새로운 사업의 확장과 사옥이전으로 기업에 새로운 변화를 주교자 하는 의지에서 CI 시스템을 도입하였다. 워드마크를 단순화 하면서 가독성을 중시하는 형태로 작업이 이루어졌으며 색상을 블루계열의 사용하여 전문성, 독창성이 있는 업체의 성격을 표현하며 미래지향적이며 첨단적인 이미지와 세련된 형태의 폰트를 중심으로 표현하였다.



**NEO TELECOM**



**인간중심의 기업, 고객 감동을 추구하는 광림통상**

수출실적 최우수 기업으로 수출탑 수상과 사옥 건설 및 이전으로 CI 시스템을 도입하게 되었다. 중국과 남미 등의 전 세계에 많은 현지 공장들도 운영하고 있기 때문에 심벌의 형태를 가독성이 있는 워드타입형으로 디자인하였고 영문명도 이니셜을 사용하지 않고 영문 풀네임으로 사용하여 국내외 현지인들도 쉽게 익숙할 수 있는 정리된 심벌로 의미를 함축시켰다.



**KWANG LIM**

